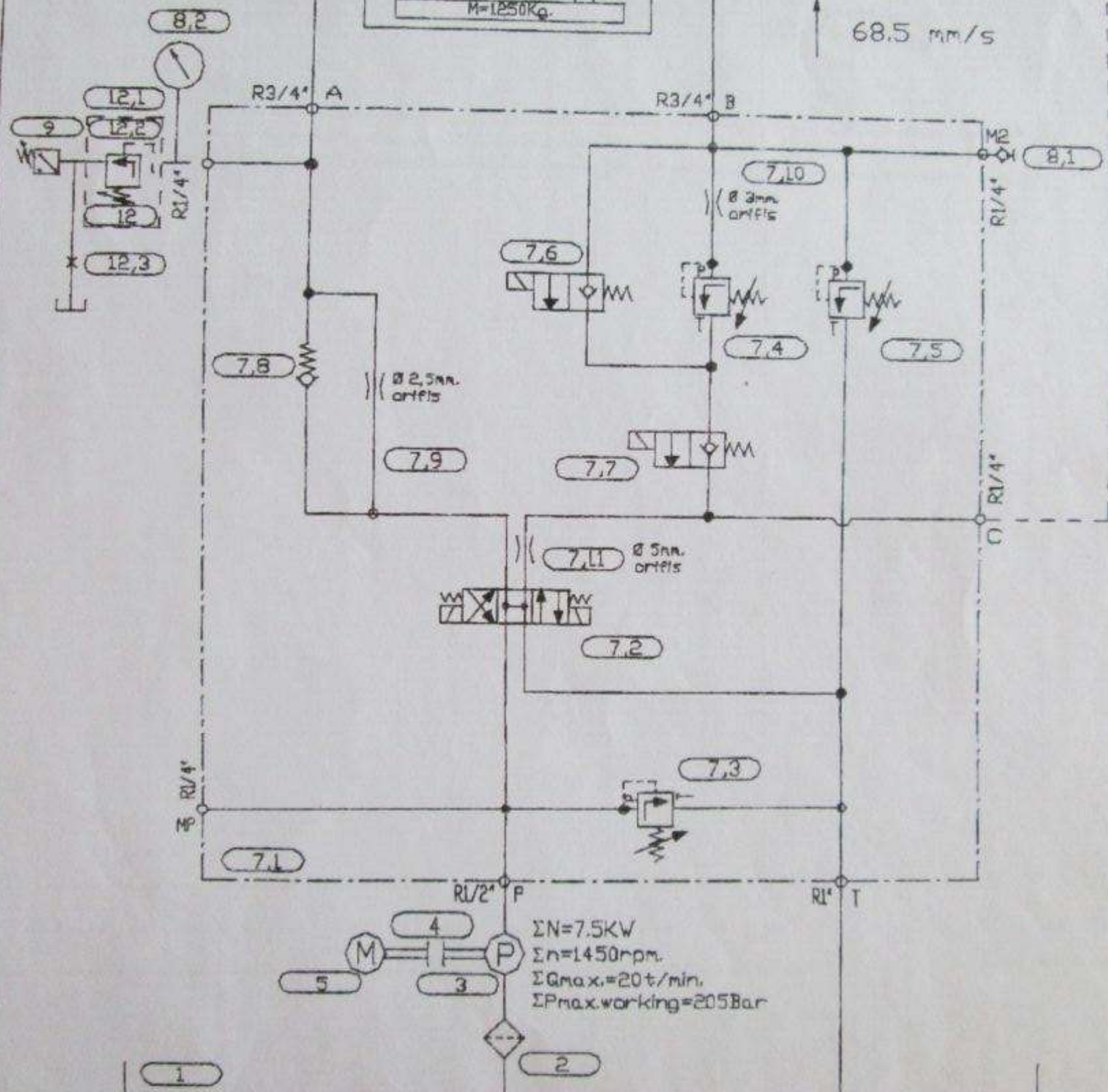
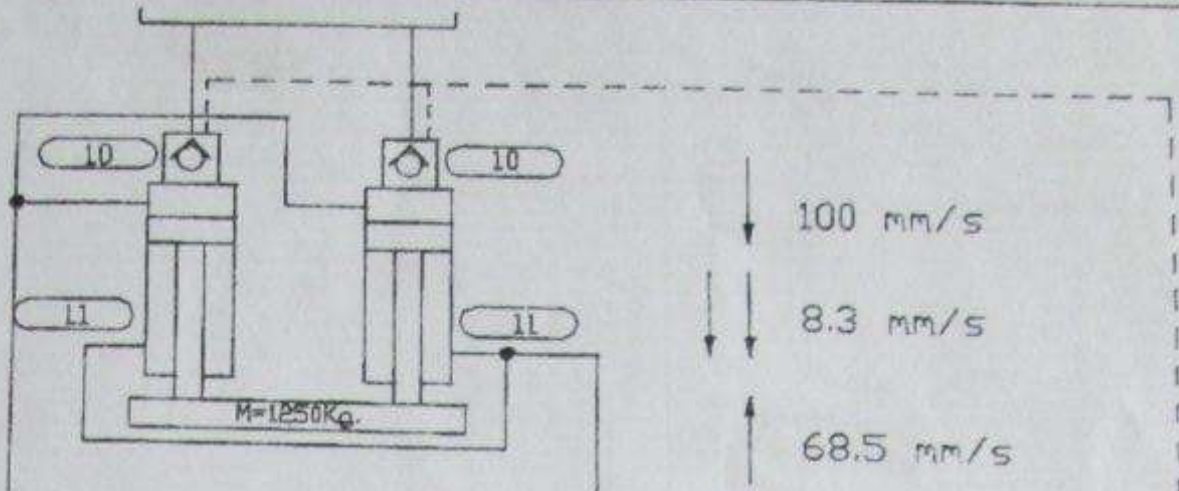


$\Sigma A_1 = 402 \text{ cm}^2$   
 $\Sigma A_0 = 48.6 \text{ cm}^2$   
 $\text{Ø}160 \times \text{Ø}150 \times 140$



$\Sigma N = 7.5 \text{ KW}$   
 $\Sigma n = 1450 \text{ rpm}$   
 $\Sigma Q_{\text{max}} = 20 \text{ t/min}$   
 $\Sigma P_{\text{max. working}} = 205 \text{ Bar}$

Sign	Changed	Date	Name	Date	Name	Signature	Machine Name	
				12.07.2003	Erdinc EKER		3060 x 90 TON HAP	
				12.07.2003	Mesut BAS		7036.08.08.00	
HYDRAULIC SCHEMA								

DURMAZLAR

HAP

گروه مهندسی خدمات هیدرولیک  
 است و نصب و  
 طراحی و ساخت  
 سازه و گسترش

