



گروه مهندسی خدمات هیدرولیک

www.khadamhydraulic.com



نصب پمپ هیدرولیک

گردآوری: مهندس سعید خانی

اسفند ماه 1388



نکات قابل توجه در نصب پمپ های هیدرولیک :

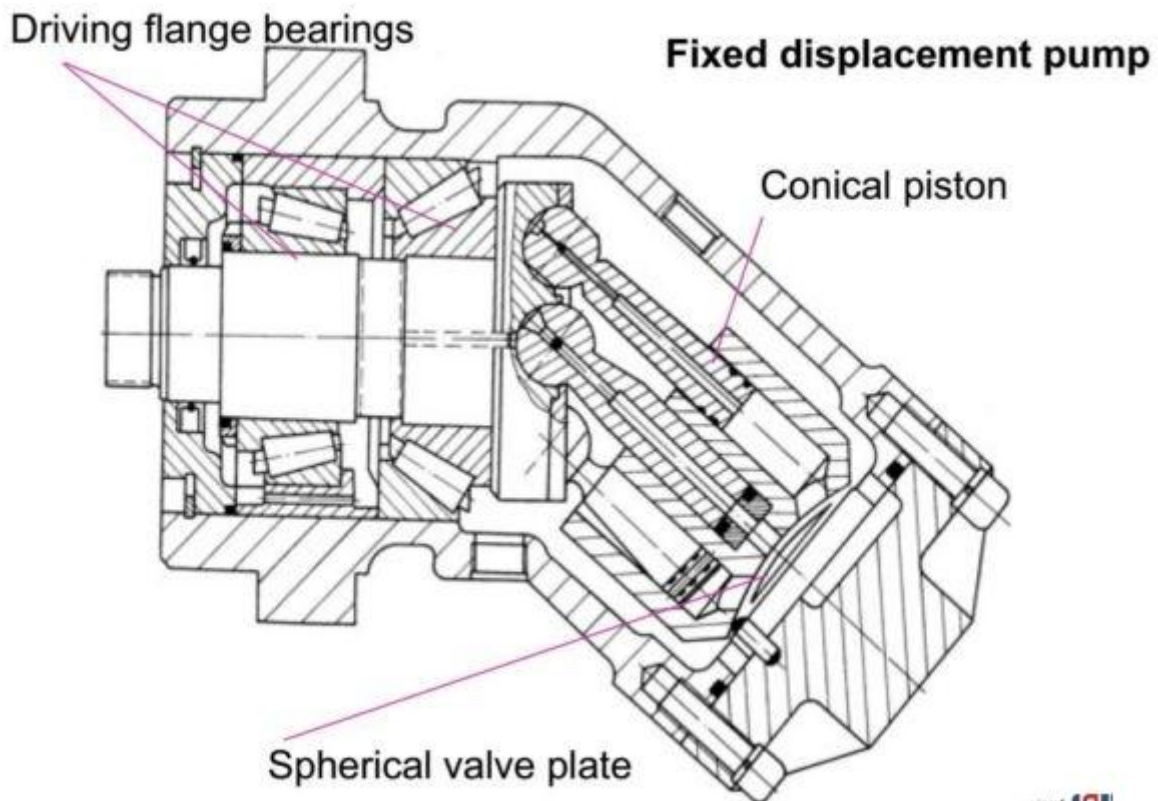
نکته قابل توجه در استفاده از پمپ ها ی هیدرولیک به ویژه پمپ های دارای خط نشتی خارجی (Leakage) ، نحوه نصب ونحوه قرار گیری خطوط مکش و خط Leakage پمپ می باشد . روانکاری بیرینگ ها و متعلقات درون پمپ از طریق نشتی مجاز از بین قطعات صورت می پذیرد.

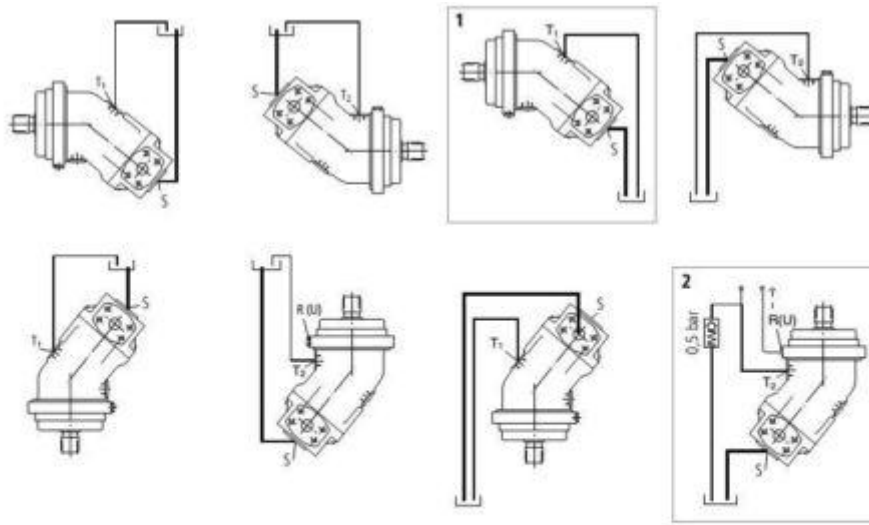
بنابراین همواره در زمان اولین راه اندازی ویا پس از تعمیر و سرویس پمپ ابتدا پوسته خارجی را از روغن تمیز پر کرده و سپس نسبت به راه اندازی اقدام می کنیم. در شروع باید دور پایین باشد و مدار هیدرولیک بدون بار راه اندازی گردد.

همان گونه که در عکسهای زیر مشاهده م ی گردد. بر روی پوسته ، دو سری در پوش قرار گرفته که معمولا با حروف (L1,L2) یا (T1,T2) مشخص می شوند. و بر اساس نحوه نصب از هریک از پورت ها استفاده می کنیم.

دلیل پر کردن پوسته پمپ هیدرولیک از روغن در زمان راه اندازی به این خاطر است که در ابتدا نشتی پمپ به دلیل آب بند بودن قطعات ، پایین بوده و مدتی زمان لازم است تا روغن نشت یافته به درون پوسته ، فضا را پر کند که همان زمان اندک جهت آسیب رساندن به بیرینگ ها کافی است . این نکته قابل ذکر می باشد که با کاهش عمر مفید یاتاقانها و در صورت خوردگی و بروز پلیسه ، ذرات جامد پلیسه سبب گریپاژ و آسیب کلی به پمپ هیدرولیک می شوند.

همیشه باید بیرینگ های پمپ درون روغن غوطه ور باشند به همین منظور جهت اطمینان از پر بودن پوسته پمپ هیدرولیک از روغن ، خط نشتی خارجی را به صورت سیفون در می آوریم





در پمپ پیستونی کمر خمیده زیر به دلیل عدم روانکاری بیرینگ های و ایجاد پلیسه ناشی از خوردگی ساچمه ها ، پیستون ها درون بارل گریپاژ شده اند . و قسمت انتهایی بارل نیز به علت گردش الاکلنگی خارج از محور ، که ناشی از در گیر بودن پیستون درون بارل می باشد دچار خوردگی شده است.





گروه مهندسی خدمات هیدرولیک

با بهره مندی از تجارب مفید طی دوران فعالیت خود آماده ارائه خدمات مشاوره
طراحی و ساخت انواع سیستم های هیدرولیک می باشد

تلفن 33488178 فاکس 33488105

سایت گروه مهندسی خدمات هیدرولیک

www.khadamathydraulic.com

سایت فروش و تامین قطعات

www.artimahydraulic.com