



گروه مهندسی خدمات هیدرولیک

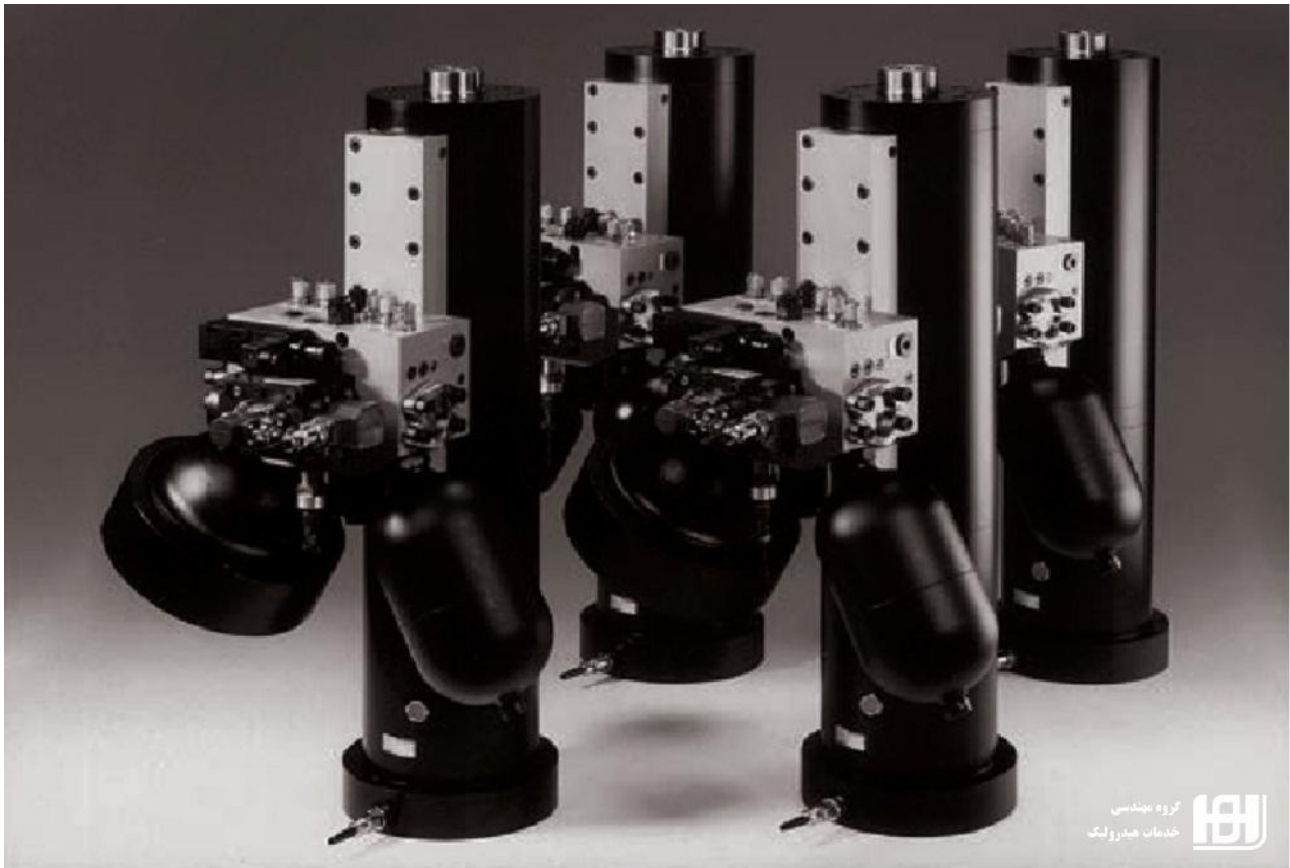
www.khadamathydraulic.com



جک سرو

گردآوری: مهندس سعید خانی

مرداد ماه 1393



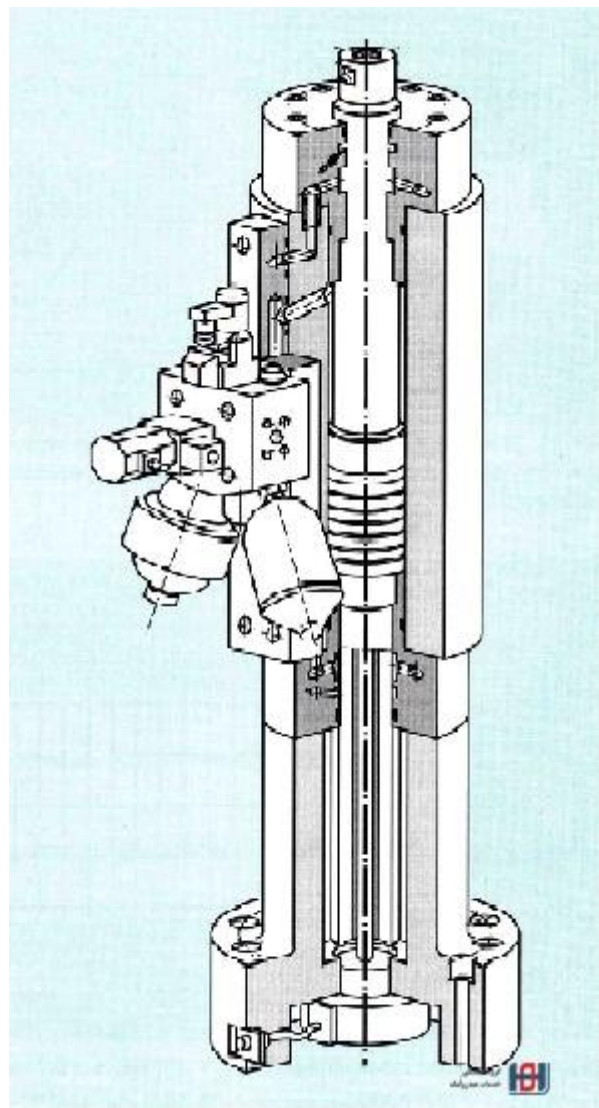
جک های سرو مجموعه منحصر به فردی هستند که آنها را نمی توان همانند جک های صنعتی و یا جک های مورد استفاده در ماشین آلات تقسیم بندی نمود. اما در عوض از نظر یاتاقان بندی شفت (یاتاقان های هیدرو استاتیکی) تقسیم بندی می شوند.

از جک با یاتاقان هیدرو استاتیکی در مواردی که اصطکاک اندک و یا به فرکانس های نوسانی بالا با دامنه های کوچک نیاز باشد ، استفاده می شود .
از سیستم های سرو عمدتاً در شبیه سازها ، ابزار های آزمایش قطعات و مواد و در جاهایی که به بالاترین پاسخ دینامیکی و دقت در محرک های خطی نیاز باشد ، استفاده می شود.
چهار مشخصه برای تعیین نوع جک سرو مورد استفاده در نظر گرفته می شود:

1. مقدار اصطکاک مجاز جک تحت شرایط کاری
2. بارهای جانبی روی شفت
3. سرعت های مورد نیاز جک
4. کوچکترین دامنه یا حرکت های کنترل

بسته به شرایط اساساً دو طراحی مورد استفاده قرار می‌گیرد:

1. جک سرو با یاتاقان بندی هیدرواستاتیکی به صورت شیارهای مخروطی روی شفت ، بدون سیل های تحت فشار
2. جک سرو با یاتاقان هیدرواستاتیکی کامل (یاتاقان های شیاری) روی شفت بدون سیل های تحت فشار





گروه مهندسی خدمات هیدرولیک

با بهره مندی از تجارب مفید طی دوران فعالیت خود آماده ارائه خدمات مشاوره
طراحی و ساخت انواع سیستم های هیدرولیک می باشد

تلفن 33488178 فاکس 33488105

سایت گروه مهندسی خدمات هیدرولیک

www.khadamathydraulic.com

سایت فروش و تامین قطعات

www.artimahydraulic.com