



گروه مهندسی خدمات هیدرولیک

www.khadamathydraulic.com



پمپ پره ای

گردآوری: مهندس سعید خانی

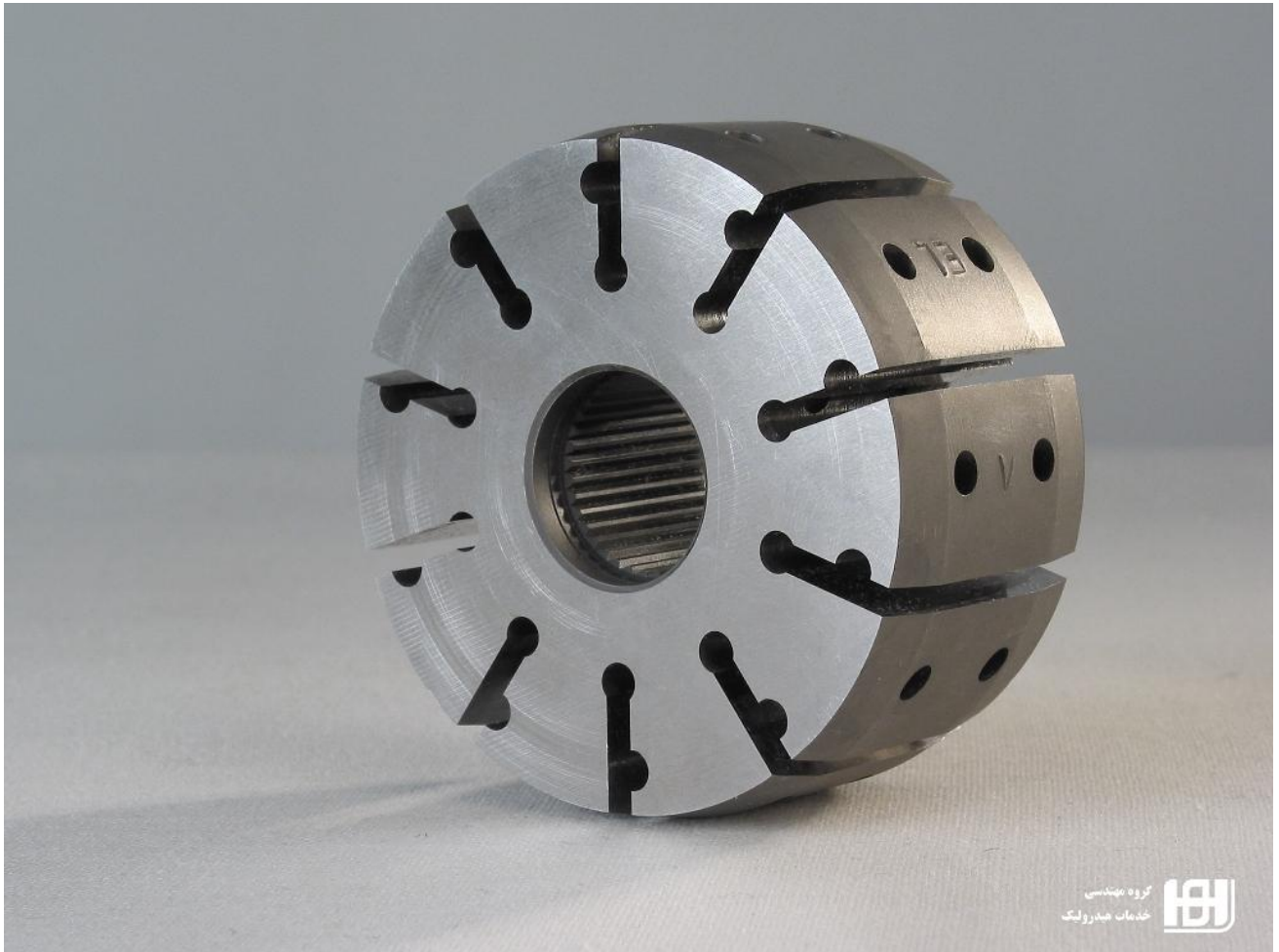
آبان ماه 1392



عمدتاً در پرس های هیدرولیک از پمپ های پره ای بعنوان پمپ پرکن استفاده می شود . این پمپ دارای تعدادی پره است که در شکاف روتور پمپ تعبیه شده و آزادانه می لغزند . هنگامی که روتور به وسیله محرک پمپ به حرکت در می آید ، پره ها بر اثر نیروی گریز از مرکز یا نیروی فن ر و یا حتی فشار سیال پر فشار به سمت بیرون رانده می شوند و به دیواره پوسته پمپ یا رینگ بادامکی ، فشرده می شوند . روتور نسبت به محفظه پمپ خارج از مرکز است . گاهی این خروج از مرکزی به واسطه عملکرد رینگ بادامکی اعمال می شود . در نوع پمپ های هیدرولیک پره ای متعادل فشار از طریق راهگاه های موجود در روتور به زیر پره ها هدایت می شود . این امر باعث می شود هنگامی که فشار بالا می رود ، رانش پره ها به دیواره رینگ بادامکی و در نتیجه آب بندی افزایش ، و نشتی کاهش یابد . با کاهش فشار ، میزان رانش کمتر و در نتیجه از سایش مداوم پره ها جلوگیری می شود . بنابراین فشار رانش با فشار پمپ متناسب می شود .



در عکس زیر روتور ، شکاف روتور محل قرار گیری پره و نیز کانالهای انتقال روغن پر فشار (ما بین کانال حروف EL حک شده است) به زیر پره را می توان مشاهده کرد.





گروه مهندسی خدمات هیدرولیک

با بهره مندی از تجارب مفید طی دوران فعالیت خود آماده ارائه خدمات مشاوره
طراحی و ساخت انواع سیستم های هیدرولیک می باشد

تلفن 33488178 فاکس 33488105

سایت گروه مهندسی خدمات هیدرولیک

www.khadamathydraulic.com

سایت فروش و تامین قطعات

www.artimahydraulic.com