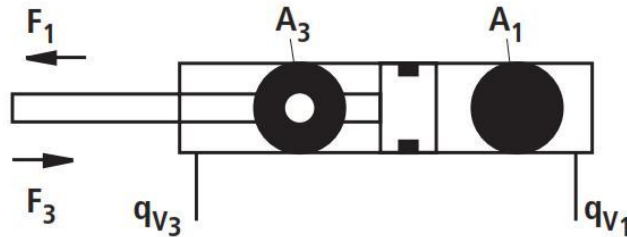
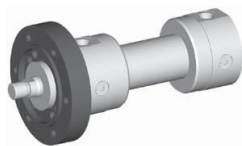


راهنمای انتخاب و سفارش جک هیدرولیک

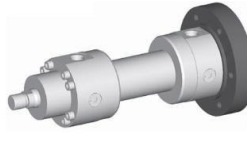
1. نیروی مورد نیاز ، ایجاد شده توسط جک هیدرولیک در کورس رفت یا برگشت که معمولاً برحسب kg/f بیان می شود



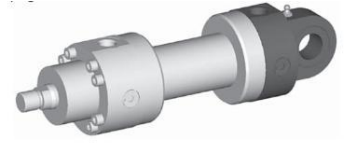
2. نحوه نصب و قرارگیری سیلندر - مطابق عکسهای زیر



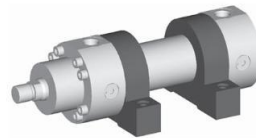
فلنج از گلوبی



فلنج از ته



لولا از ته لوله



نصب با پایه



لولا از وسط

3. سرعت خطی برحسب m/s یا مدت زمان طی کورس کامل برحسب ثانیه

4. در صورتی که شرایط محیطی از جمله دما ، رطوبت و سیال مورد استفاده خاص می باشد ، بیان گردد.

مثال : جک مناسب برای ایجاد نیروی $50\ ton$ در کورس رفت ، نصب فلنج از ته ، رزوه سر شفت ، با سرعت خطی $0.1\ m/s$